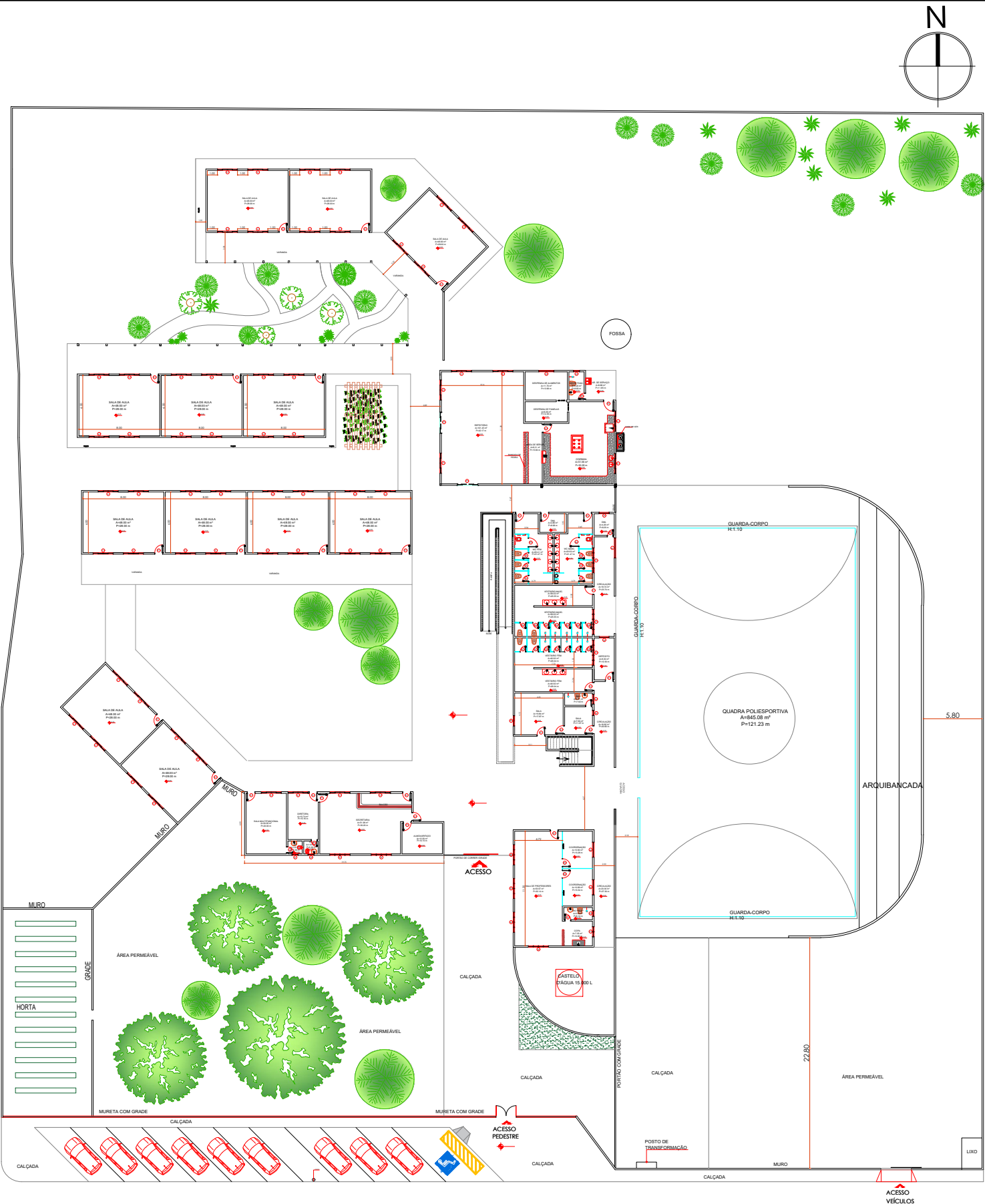


TABELA DE ESQUADRIAS

COD	TIPO	LARGURA	ALTURA	PARAPEITO	MATERIAL	QTD
J1	Janela de correr 4 folhas	200	100	110	Alumínio e Vidro	57
J2	Janela de correr 4 folhas	200	120	90	Alumínio e Vidro	04
J3	Janela basculante	150	60	150	Alumínio e Vidro	03
J4	Janela máximo-ar	60	60	210	Alumínio e Vidro	02
J5	Janela máximo-ar	100	100	110	Alumínio e Vidro	03
J6	Janela basculante	200	60	150	Alumínio e Vidro	07
J7	Janela máximo-ar 05 seções de 0,50	250	60	210	Alumínio e Vidro	03
J8	Janela de correr 2 folhas	100	100	110	Alumínio e Vidro	01
J9	Janela Fixa	50	100	110	Alumínio e Vidro	01
J10	Janela basculante	55	40	210	Alumínio e Vidro	01
J11	Janela basculante 02 seções	100	60	210	Alumínio e Vidro	01
PORTAS						
P1	Porta de abrir	80	210	-	Ferro	29
P2	Porta de abrir	60	210	-	Ferro	05
P3	Porta de abrir	100	210	-	Ferro	01
P4	Porta de abrir	90	180	-	Alumínio	02
P5	Porta de abrir	60	180	-	Alumínio	20
P6	Porta de abrir	80	210	-	Divisória Naval	02
P7	Porta de abrir 2 folhas	200	210	-	Alumínio e Vidro	02

PLANTA BAIXA TÉRREO - EXISTENTE

ESC: 1/500



PREFEITURA MUNICIPAL DE

VÁRZEA GRANDE

Mais por Você. Mais por Várzea Grande.

PREFEITURA MUNICIPAL DE VÁRZEA GRANDE

Av. Castelo Branco, Espaço Municipal, 2500 - Centro Sul, Várzea Grande/MT CEP 78125-700 - Fone/Fax: 65 3688 8000

PROJETO: PROJETO ARQUITETÔNICO

OBRA: AMPLIAÇÃO

UNIDADE ESCOLAR: EMEB ABDALA JOSÉ DE ALMEIDA

ASSUNTO: PLANTA BAIXA TÉRREO

LOCALIZAÇÃO: RUA MARIA DE LOURDES JORDÃO BAIRRO: SÃO MATEUS CEP: 78.152.116 - VÁRZEA GRANDE

AUTOR DO PROJETO: THAIS CORREA DOS SANTOS ARQUITETA E URBANISTA CAU/MT A1632566

UNIDADE: METRO

ESCALA: Indicada

ÁREAS: ÁREA TERRENO: 9.769,49m² ÁREA CONSTRUÍDA EXIST: 4.128,64m² ÁREA DE DEMOLIÇÃO: 53,00m² ÁREA DE AMPLIAÇÃO: 727,00m² ÁREA CONSTRUÍDA TOTAL: 4.802,64m²

DATA: JANEIRO/2023

FOLHA Nº 02/20